



# airteam

- når indeklima er vigtigt

## Drift og vedligeholdelsesvejledning Ventilationsaggregat – Airteam RDCD 3.5 AT

### Beskrivelse

Airteam RDCD 3.5 AT er et moderne ventilationsaggregat til komfortventilering af boliger. Aggregatet er opbygget omkring en modstrømsveksler, der sikrer en høj udnyttelsesgrad på varmegenvindingen.

Airteam RDCD 3.5 AT er forsynet med et trådløst betjeningspanel der, kombineret med aggregatets automatik, styrer ventilationsflowet i boligen så der opnås maksimal komfort.



### Teknisk data

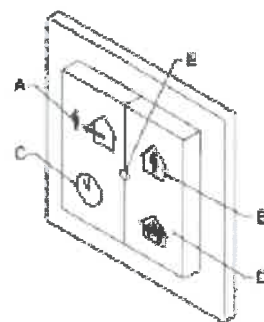
Installeret effekt:	83 W
El-tilslutning:	230 V med jord.
Nominal luftstrøm:	250 m <sup>3</sup> /h
Kapacitet:	100 Pa
Filterklasse:	G4 (tilvalg – M5)
Betjeningspanel:	VMN-02LM11

### Sådan anvendes ventilationssystemet

Ventilationssystemet styres fra et betjeningspanel der kommunikerer trådløst med den centrale styreanordning.

Funktioner:

- A - Ude af huset drift Lav ventilationsrate.
- B - Hjemme drift Normal ventilationsrate.
- C - Tidsindstillet drift Høj ventilationsrate, tidsbestemt.  
(1 tryk = 30min., 2 tryk = 60min., 3 tryk = 90min.)
- D - Booster drift Maksimal ventilationsrate, 100%.
- E - Statuslampe (LED)



Visuelle signaler via statuslampen 'E'

Status		
OK	Grøn	Konstant
Lavt batteriniveau	Orange	1 blink
Beskidte filtre	Orange	2 blink
Ventilator fejl	Rød	1 blink
Interaktionsrespons		
Tilstandsskift	Grøn	1 blink
Tilstandsskift lykkedes	Grøn	2 blink
Kommunikationsfejl	Rød	1 blink





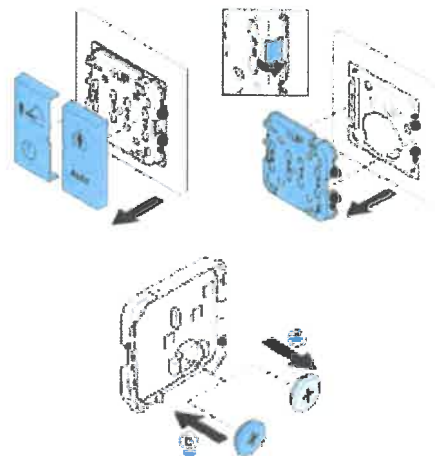
# airteam

- når indeklima er vigtigt

## **Vedligeholdelse**

### **Udskiftning af batterier i det trådløse betjeningspanel**

- 1 - Løsn knapperne fra enheden.
- 2 - Løsn klipsene og afmontér enheden fra monteringspladen.
- 3 - Udskift batterierne på bagsiden af enheden.
  - a. Fjern det gamle batteri.
  - b. Indsæt nyt batteri.(Statuslampe lyser kort orange)
- 4 - Monter enheden på monteringspladen.
- 5 - Tryk knapperne fast på enheden.



Batteritype: CR2032  
Batterilevetid: Ca. 6 år.

### **Udskiftning af filtre**

- 1 - Gamle filtre udtages fra aggregatet.
- 2 - Nye rene filtre indsættes.
- 3 - Hold knapperne A og D inde på displayet samtidig i 5 sek. for at resette alarmen.

Filterklasse: G4 (tilvalg - M5)  
Filtre udskiftes hver 6. måned eller når betjeningspanelet melder "beskidte filtre."

### **Rengøring af aggregat**

Aggregatet aftørres udvendigt med en tør klud efter behov.

### **Rengøring af betjeningspanel**

Betjeningspanelet aftørres med hårdt opvredet klud med lidt opvaskemiddel efter behov.

